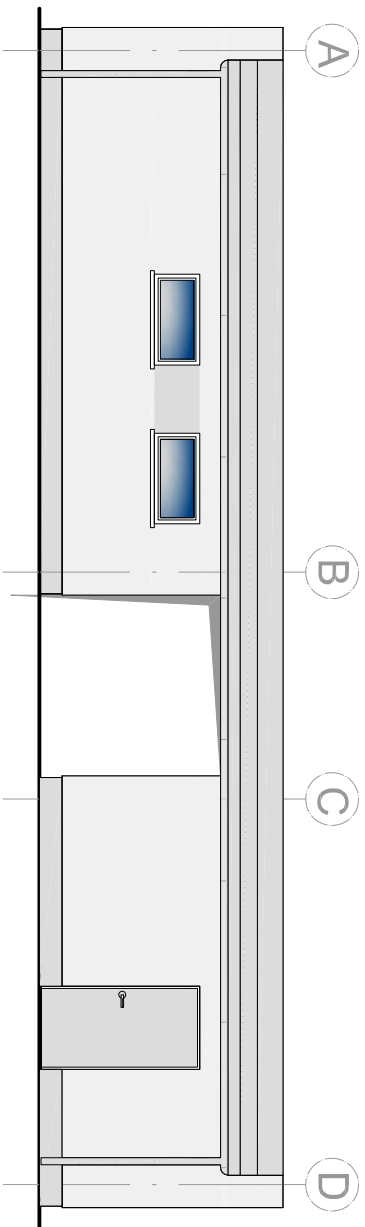


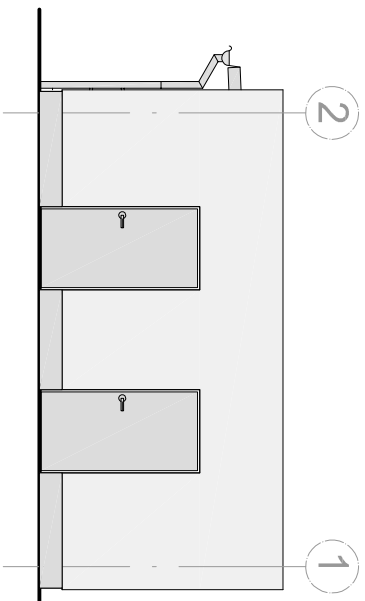
1.2_05 ELEWACJE - KOLORYSTYKA

SKALA 1:100

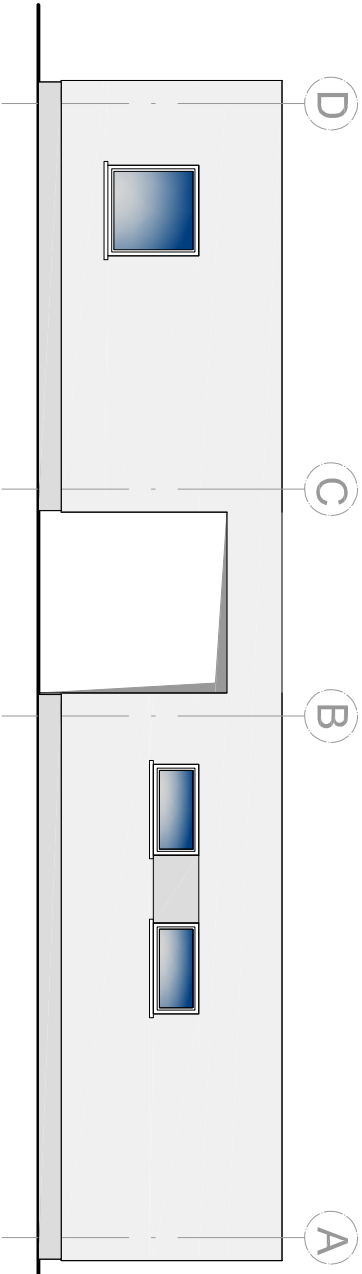
ELEWACJA A-B



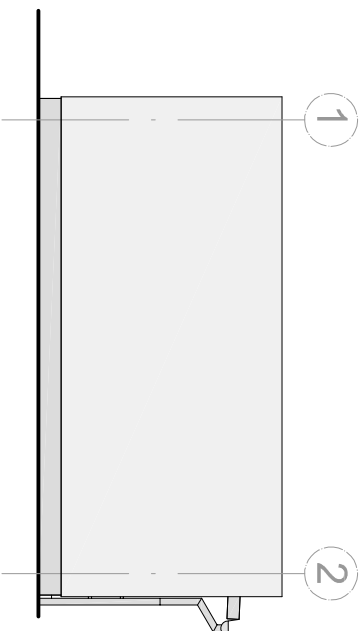
ELEWACJA B-C



ELEWACJA C-D



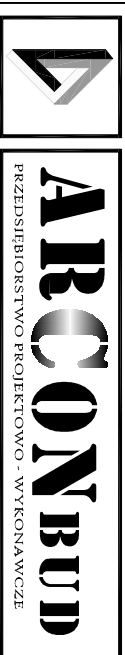
ELEWACJA D-A



KOLORYSTYKA

- ŚCIANY: tynk siłkonowy
- kolor jasno-szary (NCS S-1000-N)
- COKŁ: tynk siłkonowy
- kolor ciemno - szary (NCS 7000-N)
- OŚCIEŻA OKIEN I DRZWI: tynk siłkonowy
- kolor ciemno - szary (NCS 7000-N)

AUTOR PROJEKTU



PRZEDSIĘBIORSTWO PROJEKTOWO - WYKONAWCZE

Rok założenia 1992, 91-425 Łódź, ul. Pohocna 36a, 42-633-27-38, arconbud@arconbud.com.pl, www.arconbud.com.pl, NIP: 726-012-73-10, REGON: 470590055,

INWESTOR

Gmina Brójce

95-006 Brójce 39

TYTUŁ OPRACOWANIA

Budowa kompleksu sportowego typu orlik w ramach inwestycji pt.: "Infrastruktura sportowa w gminie Brójce"

ADRES OBIEKTU

95-006 Bukowiec - frag. działki nr 523/6 - obręb 0002 Bukowiec

TOM

TOM 1.2 Projekt architektoniczno - budowlany budowy budynku zaplecza boisk sportowych

PROJEKTOWAŁ		SPECJALNOŚĆ		PODPIS
mgr inż. arch. Anna Juśkiewicz 22/R-431/L/OIA/05		ARCHITEKTONICZNA BEZ OGRANICZEN		
inż. Zbigniew Pietroń upr. 193/86/WŁ		KONSTRUKCYJNO- BUDOWLANA		
mgr inż. arch. Małgorzata Fijałkowska upr. 429/94 WŁ		SPECJALNOŚĆ ARCHITEKTONICZNA BEZ OGRANICZEN		
OPRACOWAŁ		PODPIS		
mgr inż. arch. Patryk Pietroń				
NAZWA RYSUNKU		SKALA		
ELEWACJE - KOLORYSTYKA		1:100		
FAZA PROJEKTU				
PROJEKT BUDOWLANY / TECHNICZNY				DATA
ZLECENIE				02.2025
1/P/02/2025	1.2	A	1.2_05	